

Электронная документация

ГЕРМЕТИЧНЫЙ СВЕТОДИОДНЫЙ МОДУЛЬ

ZM-3G-0S-24V White

ОПИСАНИЕ

- Светодиоды компании OSRAM.
- Гарантия 5 лет, отличная влагозащита.
- Высокая световая эффективность.
- Возможно использование с диммерами.
- Энергосбережение.
- Простота установки.

ПРИМЕНЕНИЕ

- Наружная реклама: создание светящихся букв разных размеров, цветных вывесок, логотипов.
- Подсветка лайтбоксов, стендов.
- Рамочная подсветка экранов, декоративное оформление витрин.



9 Вт



24 В



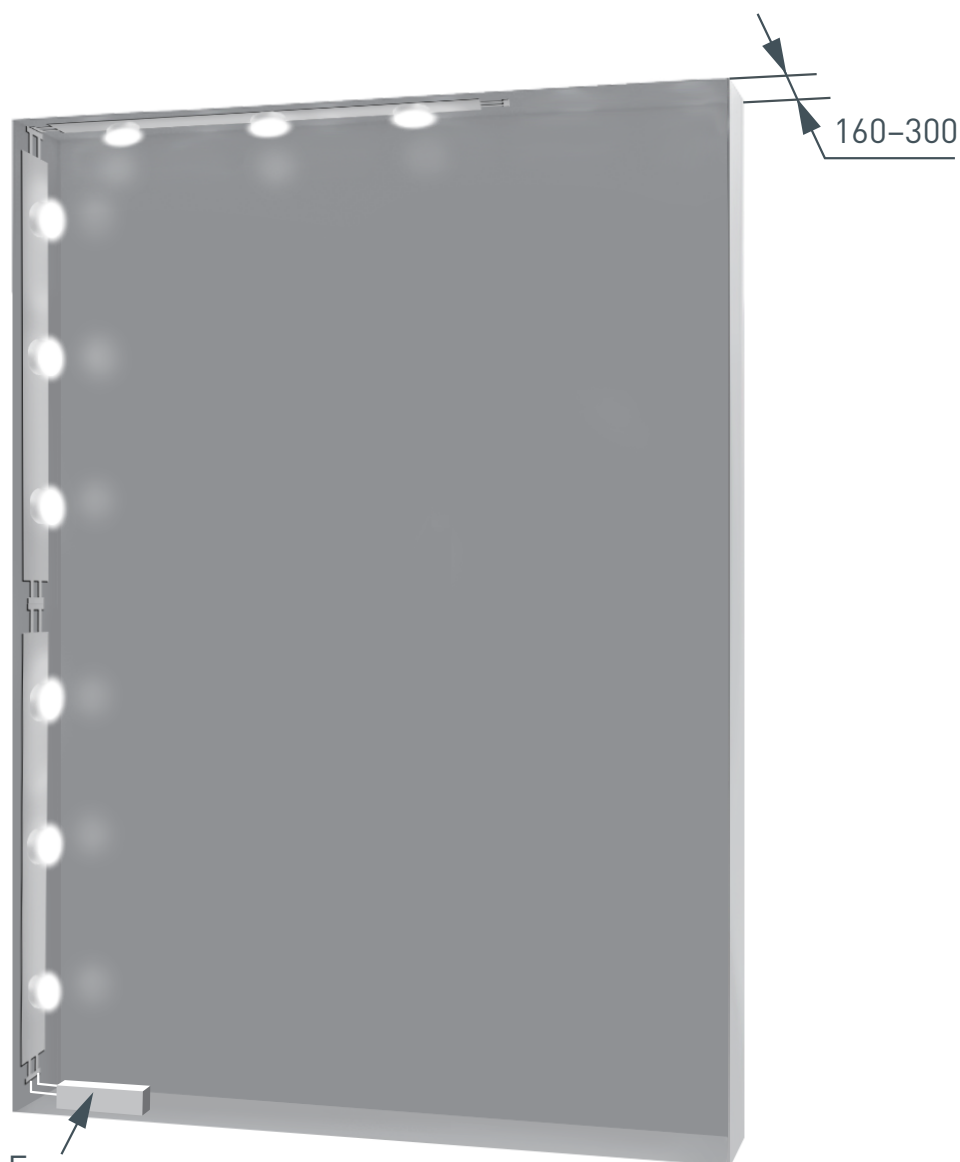
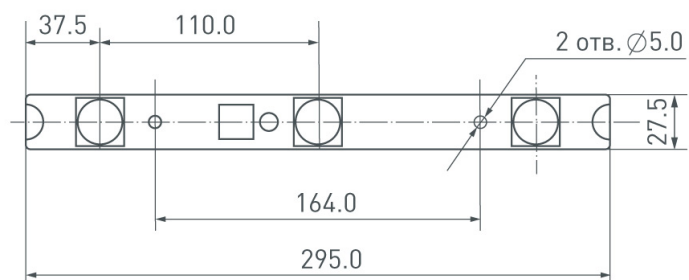
IP63

ПАРАМЕТРЫ

Артикул	017024
Модель	ZM-3G-0S-24V White
Цвет	<input type="checkbox"/> БЕЛЫЙ
Цветовая температура	6000-7000 K
Тип светодиодов	Osram
Количество светодиодов	3 шт
Световой поток	810 лм
Угол излучения	45×15°
Напряжение питания	DC 24 В
Мощность	9 Вт
Рекомендуемая глубина установки	160-300 мм
Размер	295×27.5×15.6 мм
Степень пылевлагозащиты	IP63
Диапазон рабочих температур окружающей среды	-25... +60 °C

Гарантийный срок изделия — 60 месяцев со дня передачи потребителю, если иное не предусмотрено договором.

КОНСТРУКТИВНЫЙ ЧЕРТЕЖ



Блок питания




Лайтбокс

УСТАНОВКА И ПОДКЛЮЧЕНИЕ

⚠ ВНИМАНИЕ! Во избежание поражения электрическим током перед началом всех работ отключите электропитание. Все работы должны проводиться только квалифицированным специалистом.

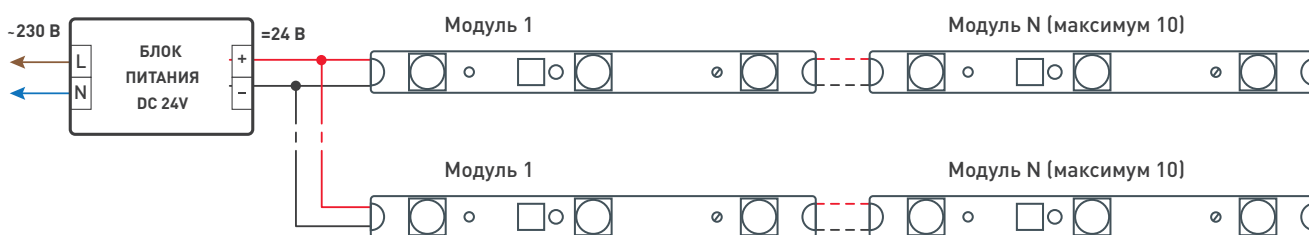
1. Подбор источника питания

- Необходимо использовать стабилизированный источник постоянного напряжения 24 В ±0.5 В.
- Мощность источника питания должна быть на 25% выше суммарной мощности подключаемых модулей.
- Для выбора источника питания рекомендуется воспользоваться таблицей:

Мощность модуля	Количество подключаемых модулей	Суммарная мощность подключаемых модулей	Рекомендуемая мощность источника питания (+25%)	Герметичный источник питания IP67
9 Вт	1 шт	15 Вт	19 Вт	 <p>Арт. 020848 ARPV-24020-B (24V, 0.8A, 20W)</p>
	10 шт	90 Вт	113 Вт	 <p>Арт. 028789 ARPV-24150-B1 (24V, 6.3A, 150W)</p>
	20 шт	180 Вт	225 Вт	 <p>Арт. 025341 ARPV-24250-B (24V, 10.4A, 250W)</p>

2. Рекомендуемая схема подключения питания

- Подключите модули согласно схеме, строго соблюдая полярность, обозначенную цветом проводов.
- Запрещается подключение более 10 модулей в одной группе. Если необходимо подключить большее количество модулей, воспользуйтесь схемой.

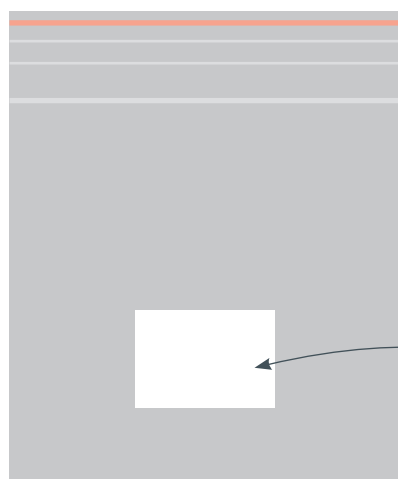


3. Требования к монтажу

- Монтаж должен производиться при температуре окружающей среды не ниже 0 °С.
- Места соединения проводов и оголенные провода следует тщательно герметизировать нейтральным силиконовым герметиком с последующей установкой термоусаживаемой трубки для обеспечения полной герметичности.
- Не допускается использование кислотных и других химически активных герметизирующих или клеящих составов для фиксации модулей и изоляции мест соединений и оголенных проводов.
- Тип и сечение проводов должны соответствовать требованиям надежности и безопасной эксплуатации электропроводки. Неправильный выбор сечения провода, не соответствующего его токовым нагрузкам, приводит к недопустимому падению напряжения, чрезмерному нагреву провода, плавлению изоляции, короткому замыканию и пожару. Онлайн-калькулятор для расчета необходимого сечения провода представлен на сайте arlight.ru

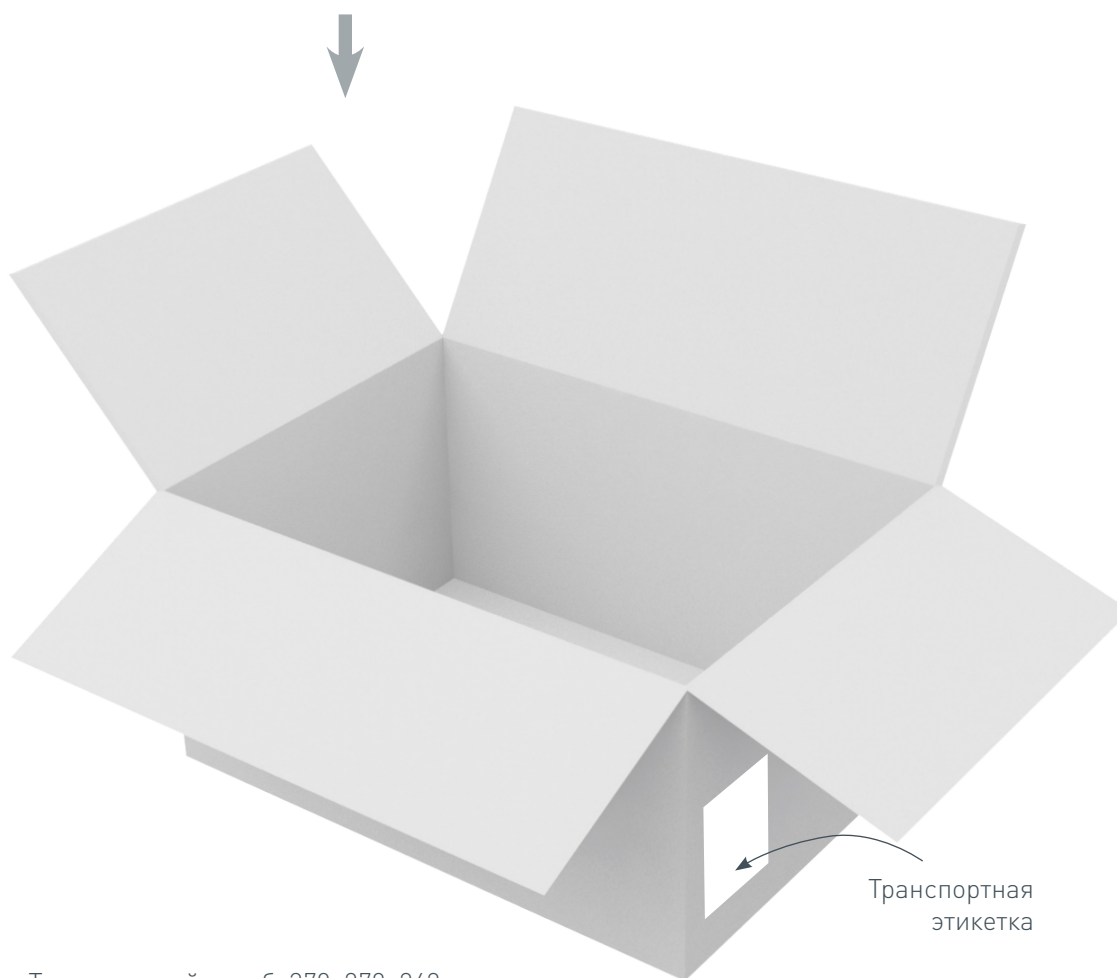
Рекомендация: Не допускайте перетягивания шурупов, это может привести к механическому повреждению или разрушению модуля.

УПАКОВКА



Этикетка
на пакет

Пакет, 360×260 мм



Транспортная
этикетка

Транспортный короб, 370×270×242 мм